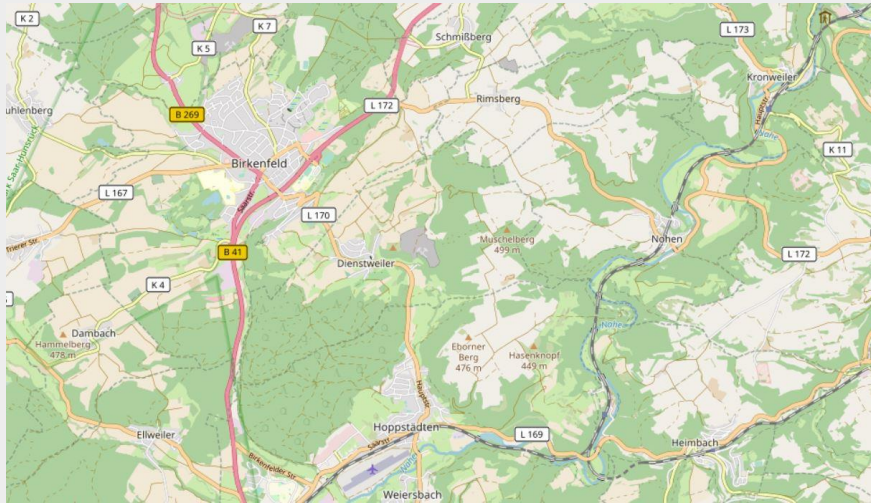


Steinbruch Dienstweiler, Rheinland-Pfalz



© OpenStreetMap-Mitwirkende

Der aufgelassene Steinbruch Dienstweiler liegt an der Landstraße 170 zwischen den Ortschaften Dienstweiler und Hoppstädten-Weiersbach. Er ist von Sammlern nicht so oft aufgesucht worden, hat aber außergewöhnliche Achate bis über einen Meter Größe hervorgebracht. Auch Amethyst- und Rauchquarzdrusen von beachtlicher Größe mit Calciteinschlüssen kamen vor. Eine Besonderheit stellten so genannte „Vorhangachate“ dar. Nach einer Theorie entstanden diese dadurch, dass sich im oberen Teil der Mandel kleine Fremdkörper lösten und nach unten sanken, als das Silikat-Kolloid noch formbar war. Ungewöhnlich sind auch Achate mit großen Gesteinseinschlüssen.

The abandoned Dienstweiler quarry is located on Country Road 170 between the villages of Dienstweiler and Hoppstädten-Weiersbach. It has not been visited that often by collectors, but has produced extraordinary agates up to over a meter in size. Amethyst and smoky quartz druses of considerable size with calcite inclusions also occurred. So-called curtain agates were a specialty. According to a theory, these were created when small foreign bodies removed in the upper part of the nodule and sank down when the silicate colloid was still malleable. Agates with large rock inclusions are also unique for this deposit.



Wolfgang Gläser photo.



**Steinbruch Dienstweiler in den 1980er Jahren / Dienstweiler quarry in the 1980's.
Helmut Schumann photo & archive.**



Steinbruch Dienstweiler / Dienstweiler quarry. Wolfgang Gläser photo.



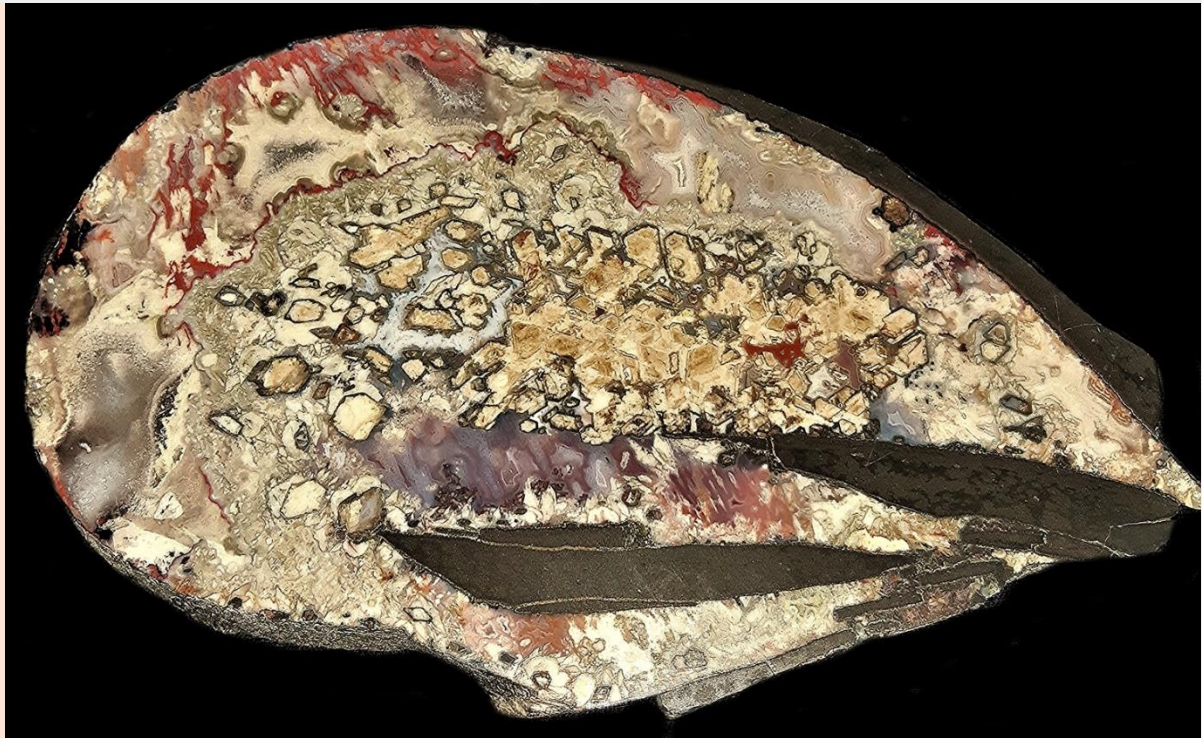
Achate sammeln im Steinbruch Dienstweiler in den 1980er Jahren / Agate collecting in the Dienstweiler Quarry in the 1980's. Helmut Schumann photo & archive.



Steinbruch Dienstweiler / Dienstweiler quarry. Wolfgang Gläser photo.



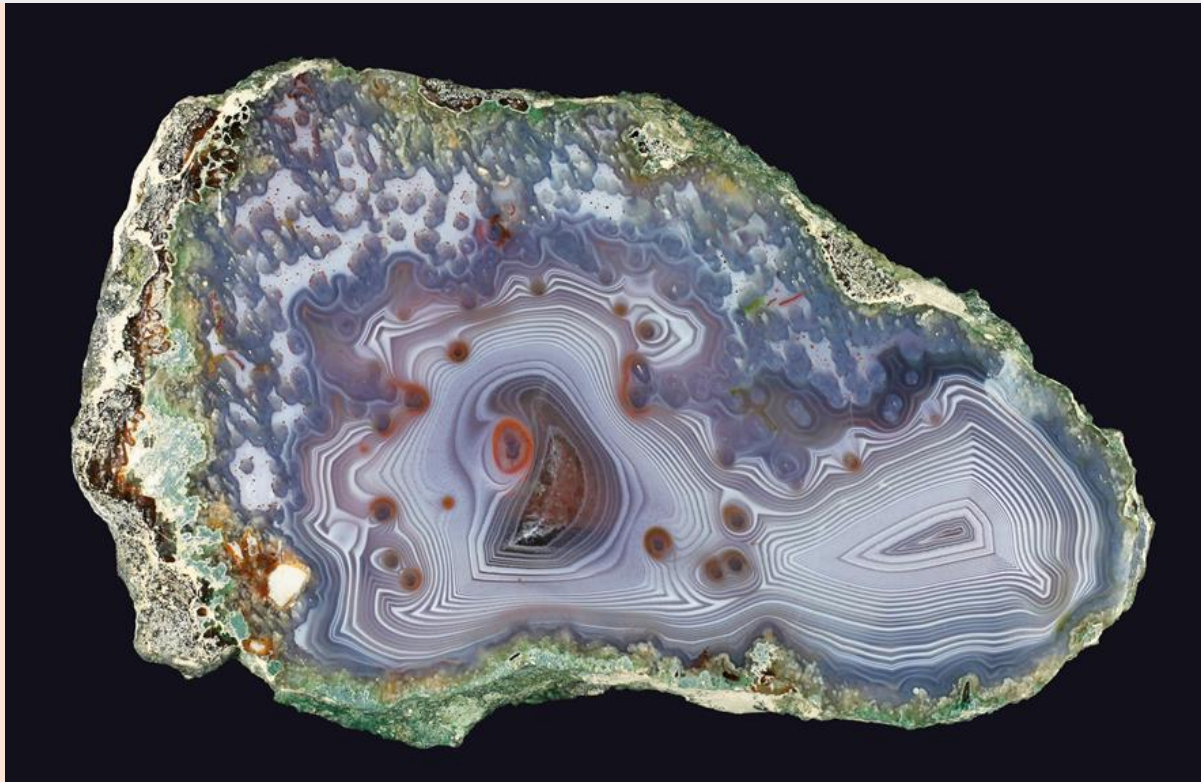
“Vorhangachat” / “Curtain agate”. 33,5 cm. Wolfgang Gläser collection & photo.



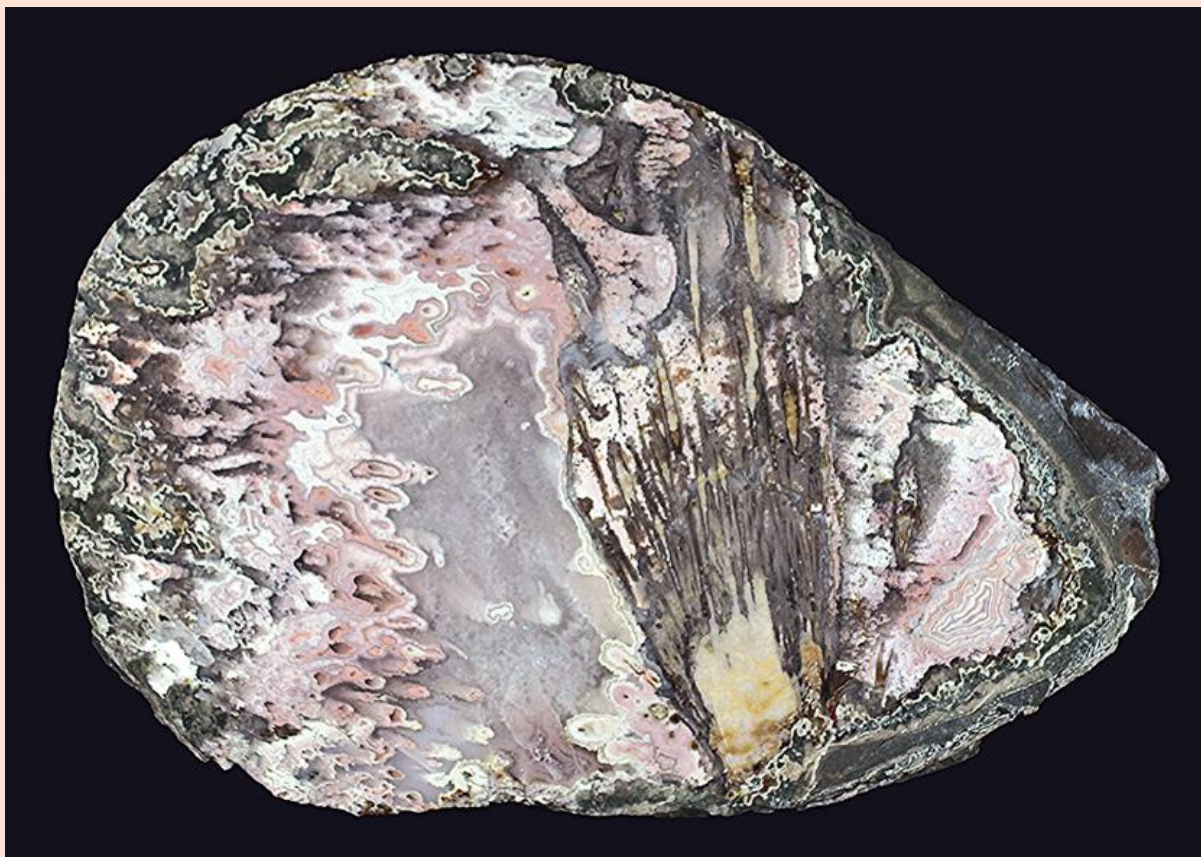
19 cm. Wolfgang Gläser collection & photo.



5.8 cm. Wolfgang Gläser collection & photo.



10.5 cm. Dietrich Mayer collection. Andreas Wawra photo.



10.5 cm. Dietrich Mayer collection. Andreas Wawra photo.



11.3 cm. Dietrich Mayer collection. Andreas Wawra photo.



12.7 cm. Dietrich Mayer collection. Andreas Wawra photo.



Literatur / Bibliography

HENKEL, M. (2000): Fundort Idar-Oberstein. In Extra-Lapis Nr. 19. Christian Weise Verlag, München. 42.

GLÄSER, W. (2009): Steinbruch Dienstweiler. In JECKEL, P., (Hsg.): Schätze der Nahe-Region, Edition Achatwelt, Worms. 50.

MAYER, D. (2013): Erlesene Achate / Exquisite Agates. Bode-Verlag, Salzhemmendorf. 84-86.