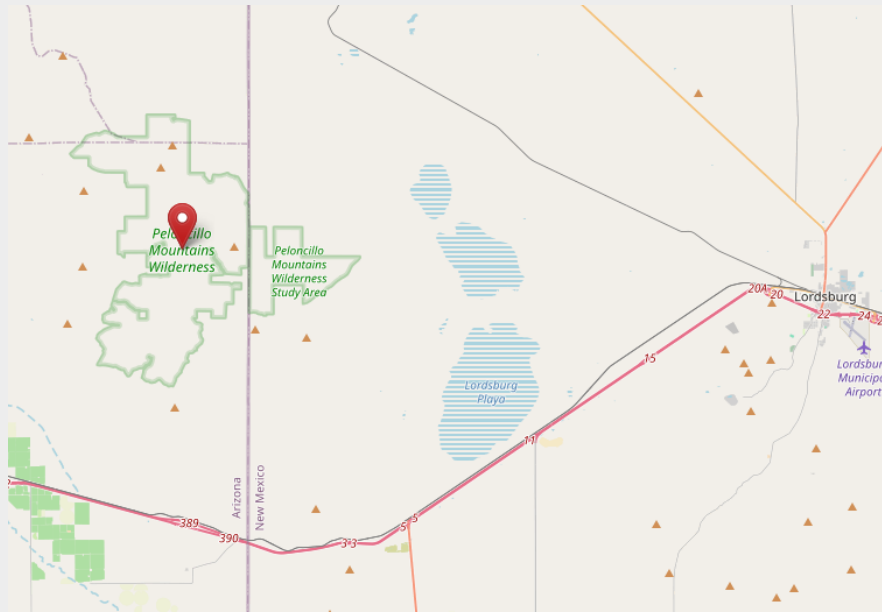


Engine Mountain, Peloncillo Mountains, Cochise County, Arizona



© OpenStreetMap-Mitwirkende

Am Engine Mountain, einer markanten Erhebung der nahe der Grenze zu New Mexico gelegenen Peloncillo Mountains, kommen ausgezeichnete Mandelachate vor. Die Fundstelle der außen meist ungewöhnlich glatten, weißen, oft kugligen Mandeln steht seit vielen Jahren unter Claim. Die besten Achate zeigen intensive Rosa- und Violetttöne (dies führte in Sammlerkreisen zum Beinamen „Antique Pink“-Achat) und, als Seltenheit für Achate aus Arizona, verbreitete Gravitationsbänderung („Uruguay-Bänderung“). Die Mandeln werden selten über 10 cm groß. Die besten Exemplare wurden wohl bereits vom einstigen Claimbesitzer Grant Curtis vor vielen Jahren geborgen. An der Oberfläche liegen innerhalb eines relativ kleinen Bereiches zwar noch vereinzelt Mandeln frei herum, jedoch verfügen diese, wie ihre Pendants der nahegelegenen Round Mountain-Fundstelle, nur über eher schwache Bänderung und weiße oder graue Farben.

Excellent nodular agates are found at Engine Mountain, a prominent peak in the Peloncillo Mountains located on the border with New Mexico. The site where these nodules—which are usually unusually smooth on the outside, white, and often spherical—are found has been under claim for many years. The best agates display intense shades of pink and violet (which led to the nickname “Antique Pink” agate among collectors) and, a rarity for Arizona agates, widespread gravitational banding (“onyx banding”). The nodules rarely grow larger than 10 cm. The finest specimens were likely recovered by the former claim owner, Grant Curtis, many years ago. Although a very few agates still lie exposed on the surface within a relatively small area, these, like their counterparts at the nearby Round Mountain site, exhibit only poor banding and white and grey color.



**Der Engine Mountain mit dem Achatfundgebiet / Engine Mountain agate area.
Johann Zenz photos.**



**Chalcedon und Achatmandelteile an der Fundstelle / Chalcedony and parts of agate nodules.
Johann Zenz photo.**



**Rohe Achate vom Engine Mountain / Engine Mountain agate rough. 3-6 cm.
Johann Zenz collection & photo.**



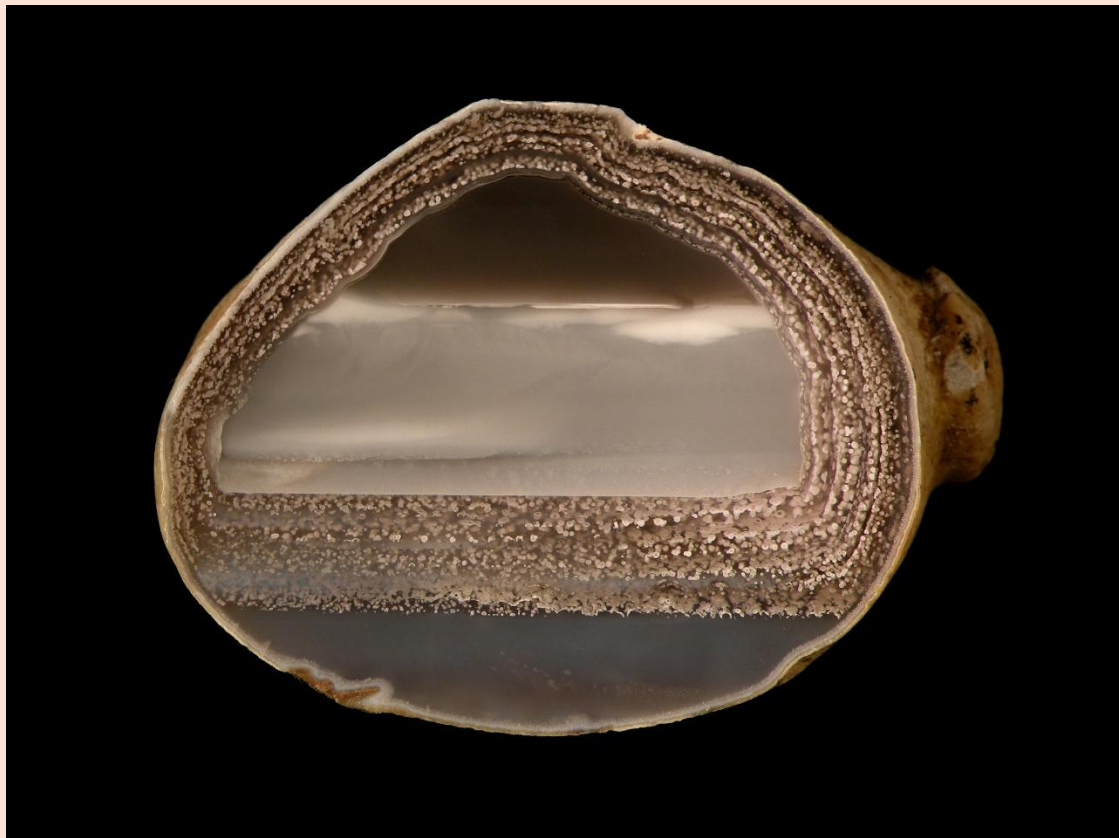
6.6 cm. Johann Zenz collection & photo.



6 cm. Johann Zenz collection & photo.



6.4 cm. Johann Zenz collection & photo.



5.2 cm. Johann Zenz collection & photo.



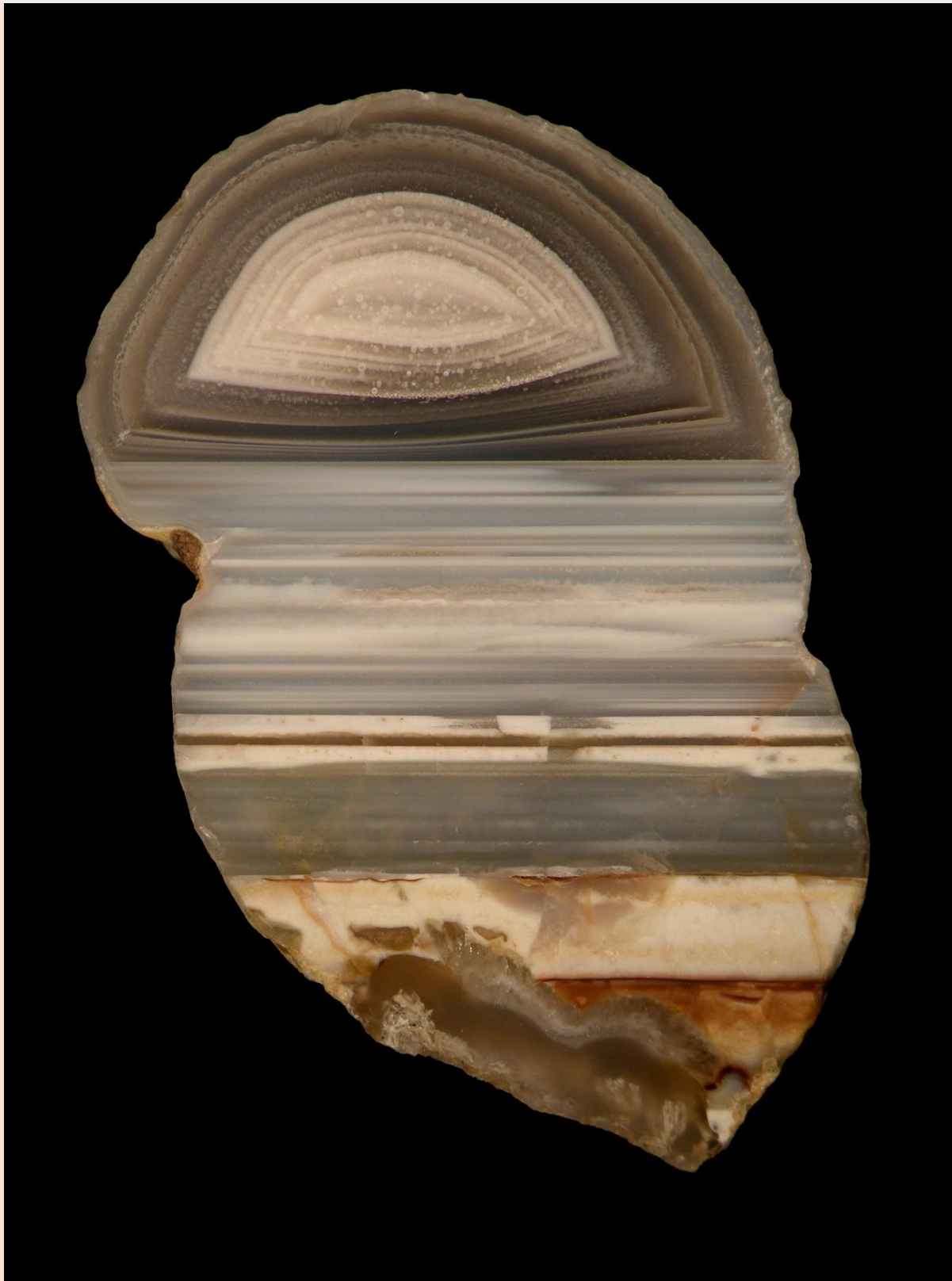
8 cm. Johann Zenz collection & photo.



5.5 cm. Johann Zenz collection & photo.



5.3 cm. Johann Zenz collection & photo.



9.5 cm. Johann Zenz collection & photo.



6.5 cm. Johann Zenz collection & photo.



4.2 cm. Johann Zenz collection & photo.



5 cm. Johann Zenz collection & photo.



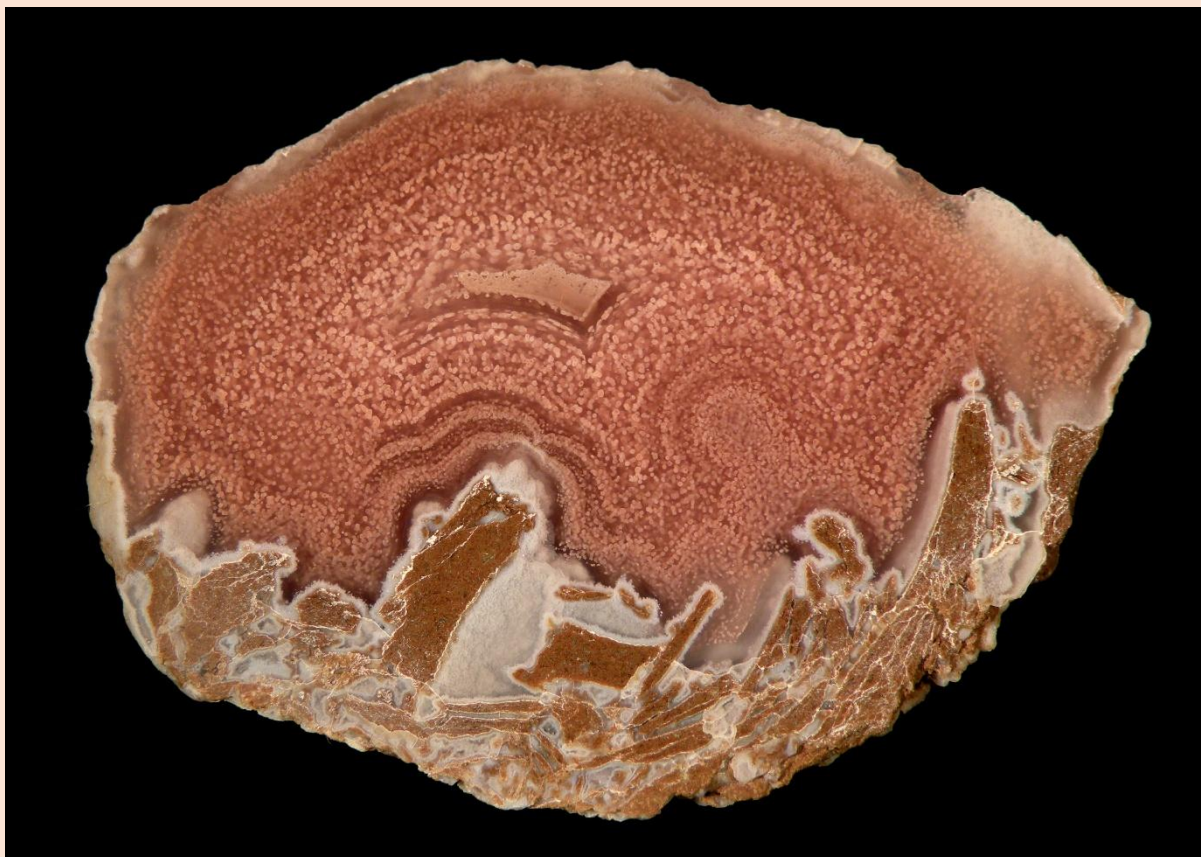
6.8 cm. Johann Zenz collection & photo.



4.5 cm. Johann Zenz collection & photo.



5.6 cm. Johann Zenz collection & photo.



4.9 cm. Johann Zenz collection & photo.



4.6 cm. Johann Zenz collection & photo.



4.8 cm. Johann Zenz collection & photo.



6.5 cm. Johann Zenz collection & photo.



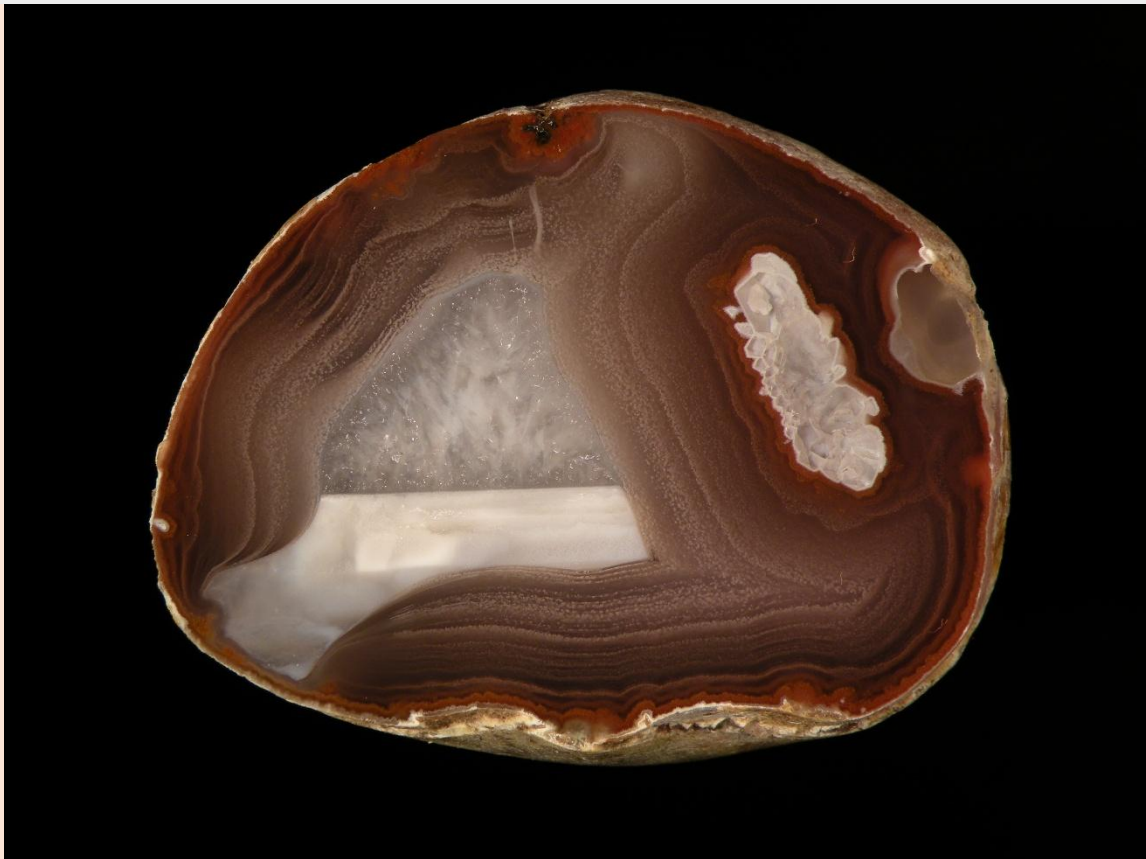
4.5 cm. Johann Zenz collection & photo.



5 cm. Johann Zenz collection & photo.



7 cm. Johann Zenz collection & photo.



4.8 cm. Johann Zenz collection & photo.



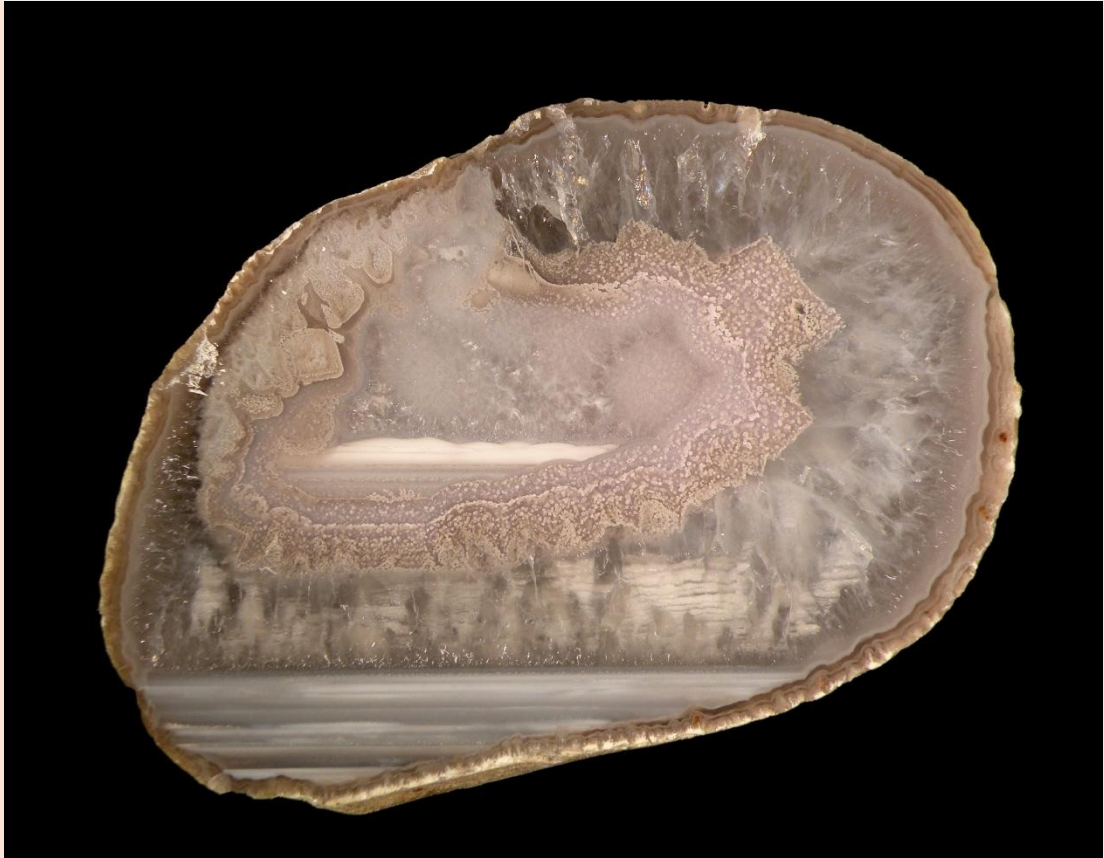
7.5 cm. Johann Zenz collection & photo.



6.9 cm. Johann Zenz collection & photo.



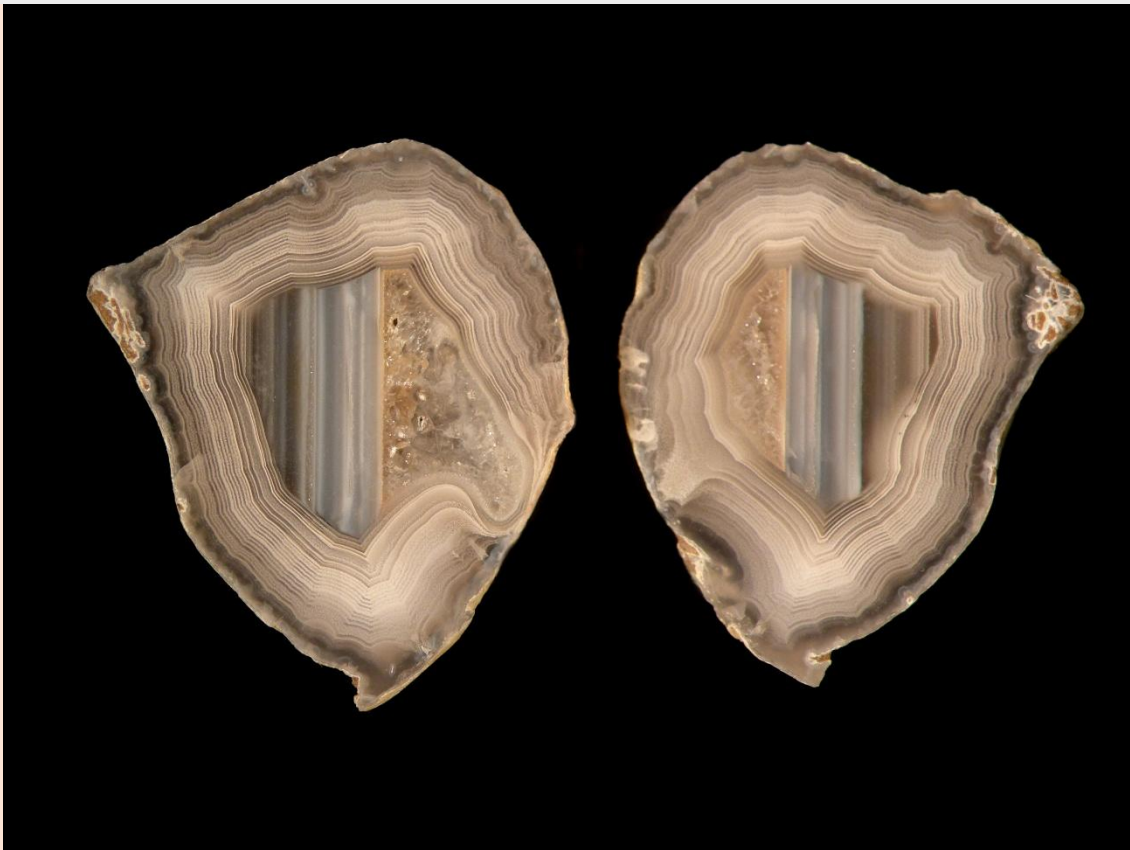
5 cm. Johann Zenz collection & photo.



7.5 cm. Johann Zenz collection & photo.



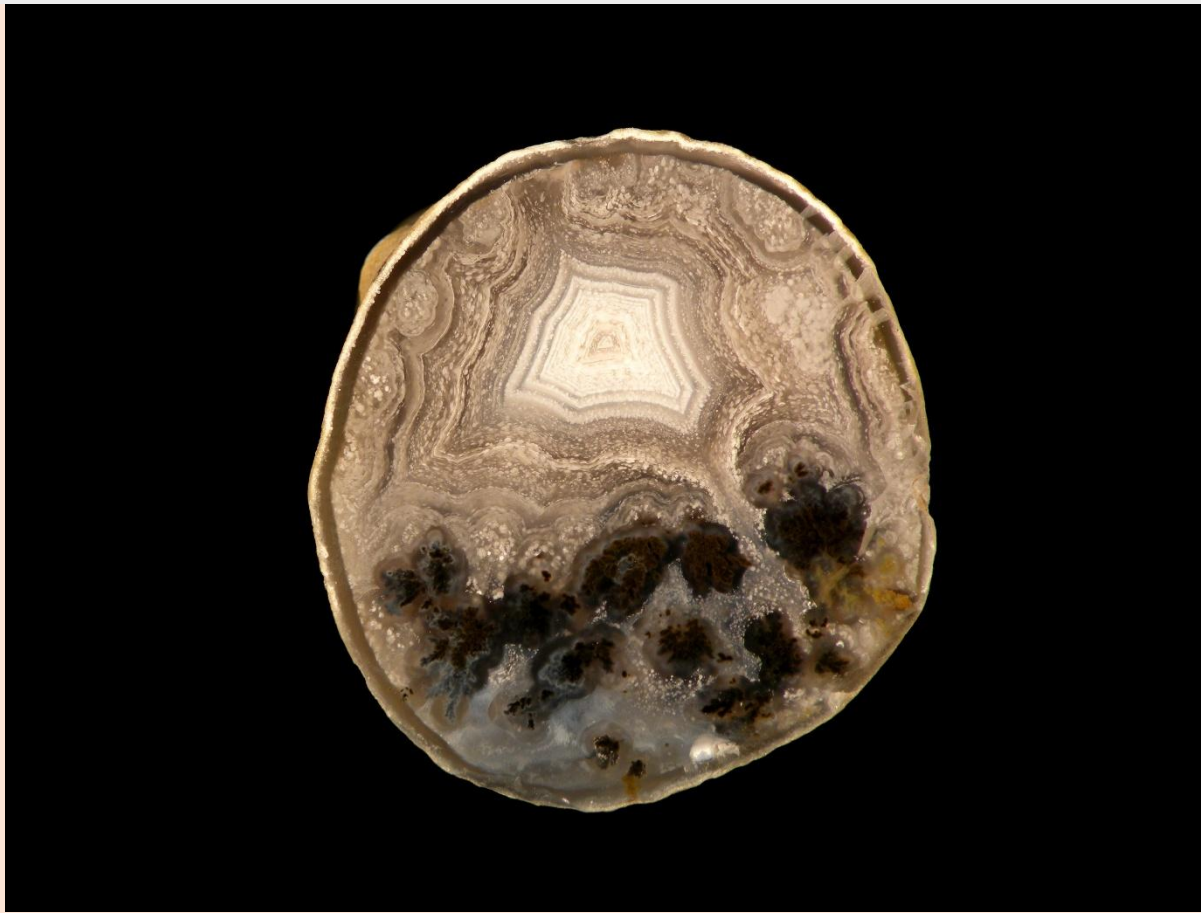
8.5 cm. Johann Zenz collection & photo.



Pärchen. Je 3,5 cm. / Pair. 3.5 cm each. Johann Zenz collection & photo.



5.2 cm. Johann Zenz collection & photo.



**Sehr seltene Plume-Einschlüsse / Very rare plume inclusions. 3.5 cm.
Johann Zenz collection & photo.**

Literatur / Bibliography

Zenz, J. (2012): Achat- und Jaspisfundstellen in Arizona. Mineralien Welt 1/2012. Bode Verlag, Salzhemmendorf. 86-96.

Zenz, J. (2020): Seltene Achate aus den Peloncillo Mountains, Cochise County Arizona, USA. Mineralien Welt 5-6/2020. 68-80.