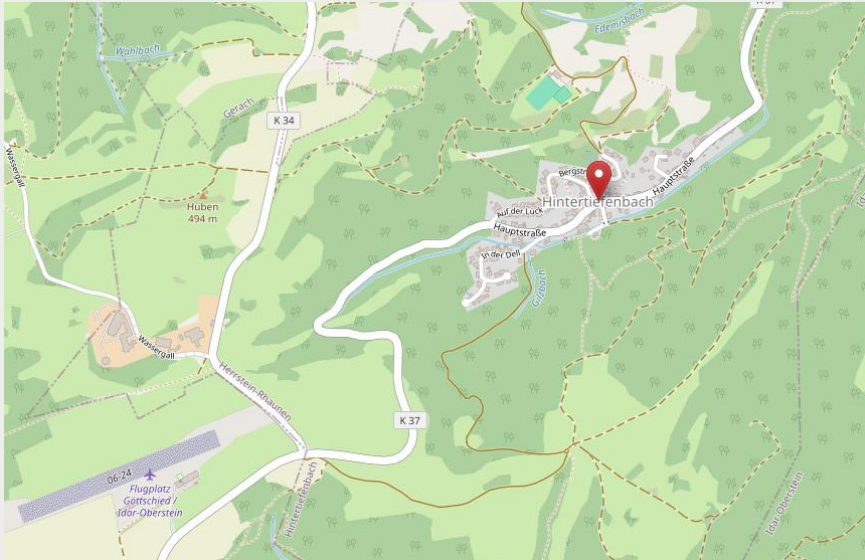


## Hintertiefenbach, Idar-Oberstein, Rheinland-Pfalz



© OpenStreetMap-Mitwirkende

In der Umgebung von Hintertiefenbach bei Idar-Oberstein finden sich interessante, vielfältig ausgebildete und gezeichnete Achate. Der bekannte Sammler Jakob Görres entdeckte hier bereits in den 1980er Jahren schöne Mandelachate bei einem Wegabau. Nordöstlich des Ortes wurde nach dem Jahr 2000 vom Sammler Dieter Augenthaler ein kleiner Achatgang bearbeitet, der schöne Augenachate lieferte. Etwas weiter südwestlich finden sich schöne Mandelachate. Während eines Wegebaues für den „Kupfer-Jaspis-Pfad“, ein Abschnitt des Saar-Nahe-Wanderweges, konnten dann die Sammler Ruedi Lüssi und Klaus Schäfer interessante Achate an einem kurzzeitig zugänglichen Aufschluss bergen. Kontrastreich gebänderte Festungsachate, Achate mit isolierten Zentren und Wolkenstrukturen sowie als besondere Seltenheit markante „Liesegangsche-Ringe“ zeichnen die Achate dieser Fundstellen aus.

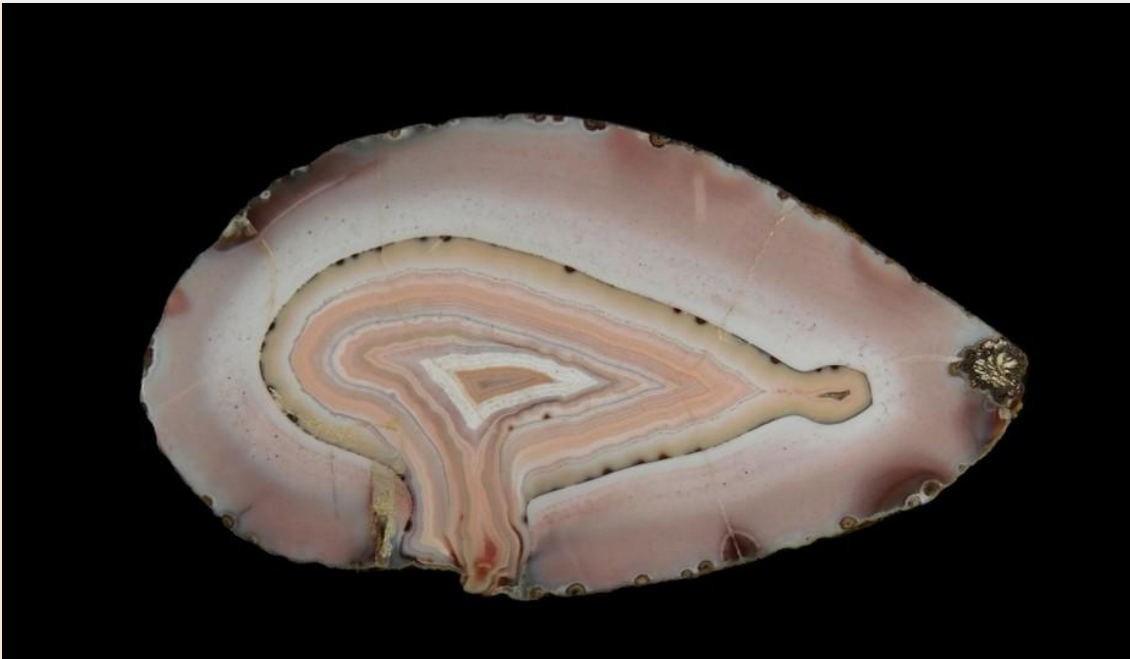
In the area around Hintertiefenbach near Idar-Oberstein, one can find interesting agates with diverse shapes and patterns. The well-known collector Jakob Görres discovered beautiful nodular agates here as early as the 1980s during the construction of a trail. Northeast of the village, collector Dieter Augenthaler worked on an agate vein after the year 2000 which yielded excellent eye agates; a little further southwest, beautiful nodular agates can be found. During the construction of the “Kupfer-Jaspis-Pfad” (Copper-Jasper Trail), a section of the Saar-Nahe hiking trail, collectors Ruedi Lüssi and Klaus Schäfer were able to recover interesting agates from an outcrop that was temporarily accessible. The agates from these sites are characterized by richly contrasted banded fortification patterns, agates with suspended centers and cloud-like structures, as well as the striking “Liesegang rings,” which are a particular rarity.



**Blick vom westlichen Ortsende von Hintertiefenbach auf das Achat führende Waldstück /  
View from the outskirts of Hintertiefenbach to the wooded agate site. Johann Zenz photo.**



**11 cm. Johann Zenz collection & photo.**



**Achat vom Wegebau in den 1980er Jahren / Agate found during a trail construction in the 1980's. Ex Jakob Görres collection. 10 cm. Johann Zenz collection & photo.**



**Achat vom Wegebau in den 1980er Jahren / Agate found during a trail construction in the 1980's. Ex Jakob Görres collection. 6 cm. Johann Zenz collection & photo.**



**8.2 cm. Johann Zenz collection & photo.**



**10.5 cm. Johann Zenz collection & photo.**

## Literatur / Bibliography

<https://www.mineralienatlas.de/lexikon/index.php/Deutschland/Rheinland-Pfalz/Birkenfeld%2C%20Landkreis/Herrstein-Rhaunen%2C%20Verbandsgemeinde/Hintertiefenbach/Achatmandel-Fundstelle>

<https://www.mineralienatlas.de/lexikon/index.php/Deutschland/Rheinland-Pfalz/Birkenfeld%2C%20Landkreis/Herrstein-Rhaunen%2C%20Verbandsgemeinde/Hintertiefenbach/Achatgang>

<https://www.mineralienatlas.de/lexikon/index.php/Deutschland/Rheinland-Pfalz/Birkenfeld%2C%20Landkreis/Herrstein-Rhaunen%2C%20Verbandsgemeinde/Hintertiefenbach/Wegebau>