

## Kleinpösna, Leipzig, Nordwest-Sachsen



© OpenStreetMap-Mitwirkende

Die Kiesgrube bei Kleinpösna östlich von Leipzig bietet Fundmöglichkeiten für Achat, Amethyst, verkieselte Hölzer und Jaspis. Der mittels Schwimmbagger gewonnene nasse Kies wird von Siebanlagen in verschiedene Körnungen aufgeteilt. Durch die nasse Förderung gelangen die Steine recht sauber auf die Halde, was das Sammeln erleichtert und gute Fundmöglichkeiten bietet. Es handelt sich vorwiegend um helle Kiese mit südlichem Leitgeröll (Gneis, Kieselschiefer, Porphy). Der Quarzporphyr stammt hauptsächlich vom Rochlitzer Berg und führt Achat, seltener Amethyst.



Roland Noack photo.

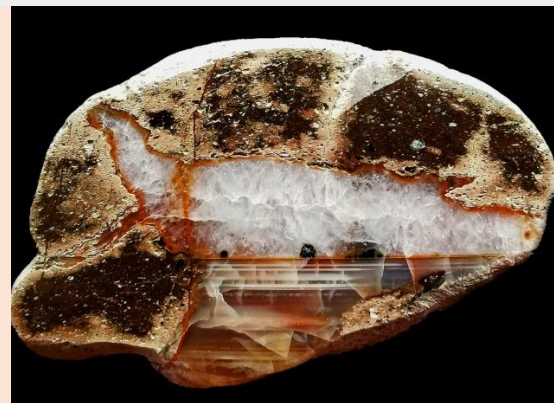


**Roland Noack photos.**

The gravel pit near Kleinpösna east of Leipzig offers opportunities to find agate, amethyst, silicified wood and jasper. The wet gravel extracted by the dredger is divided into different grain sizes by sieve lengths. Due to the wet extraction, the stones get onto the heap quite cleanly, which makes collecting easier and offers good opportunities for finding. It is mainly light gravel with southern debris (gneiss, siliceous slate, porphyry). The quartz porphyry comes mainly from the Rochlitz mountain area and contains agate, more rarely amethyst.



**6 cm.**



**8 cm.**



**4,5 cm.**

**Alle Achate / All agates Martin  
Komoletz collection and photos.**