

Beipo / Dishuya, Xuanhua, Hebei Province



© OpenStreetMap-Mitwirkende

Diese aufgrund eines Übersetzungsfehlers als „Fighting Blood-Achate“ erst seit 2013 im Westen bekannt gewordenen Achate stammen überwiegend aus von Bauern betriebenen Abbauen in mitteljurassischem Andesitgestein um die Orte Beipo und Dishuya. Der chinesische Händler unterteilte die Achate in solche von den Traditional-, Middle Class- und High Class Mines. Die roten, gelben und violetten Achate der Traditional Mines haben eine graue, glatte Außenhaut und enthalten gelegentlich Plumestrukturen. Die äußerlich narben- bis warzenartig ausgebildeten Achate von den Middle Class Mines zeigen ein größeres Farbenspektrum von Rot, Gelb, Lila, Braun, Blau und Schwarz. Die Farben der oft noch teilweise in Matrix steckenden Achate der High Class Mines sind manchmal etwas intensiver und leuchtender. Seit Juni 2016 sind die Abbaue vom Staat geschlossen.

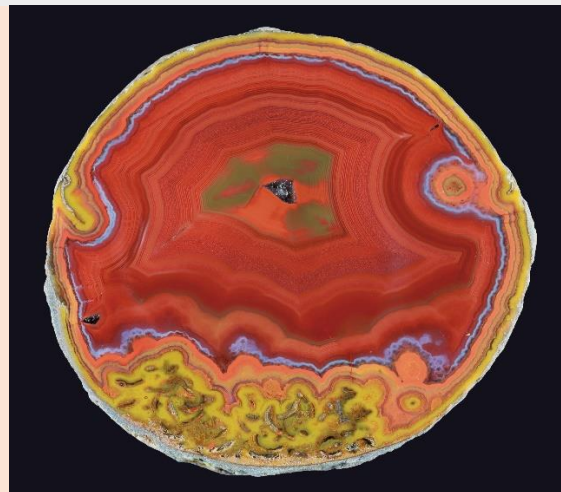


Dietrich Mayer photos.

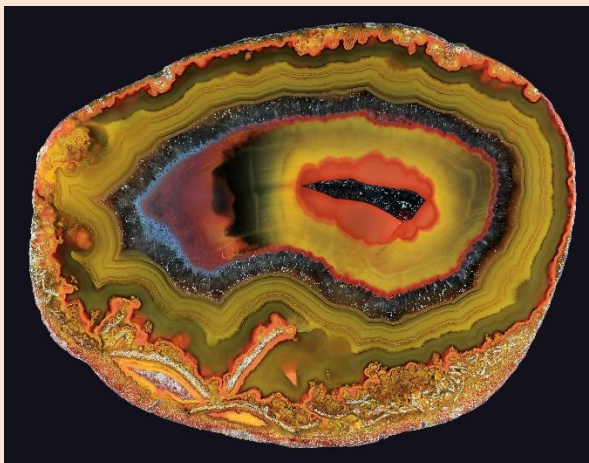
Due to a translation error, these agates, which have been known in the western hemisphere since 2013 as “Fighting Blood Agates”, mainly come from quarries operated by farmers in Middle Jurassic andesite rock around the towns of Beipo and Dishuya. The Chinese trader divided the agates into those of the Traditional, Middle Class and High Class mines. The red, yellow and purple agates of the Traditional Mines have a gray, smooth outer skin and occasionally contain plumes. The externally scar-like to wart-like agates from the Middle Class Mines show a larger color spectrum of red, yellow, purple, brown, blue and black. The colors of the agates of the High Class Mines, which are often still partly embedded in the host rock, are sometimes a little more intense and bright. The mines have been closed by the government since June 2016.



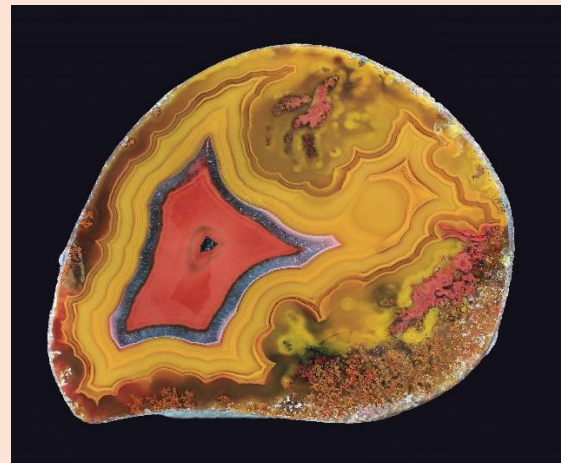
5 cm.



5,5 cm.

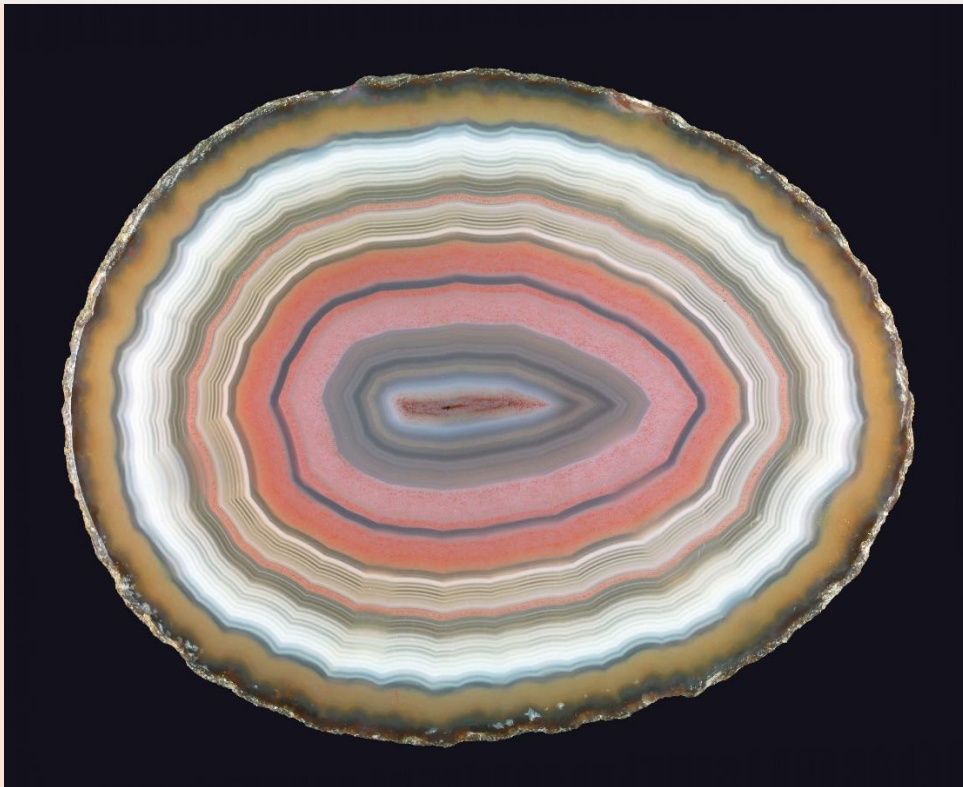


8 cm.

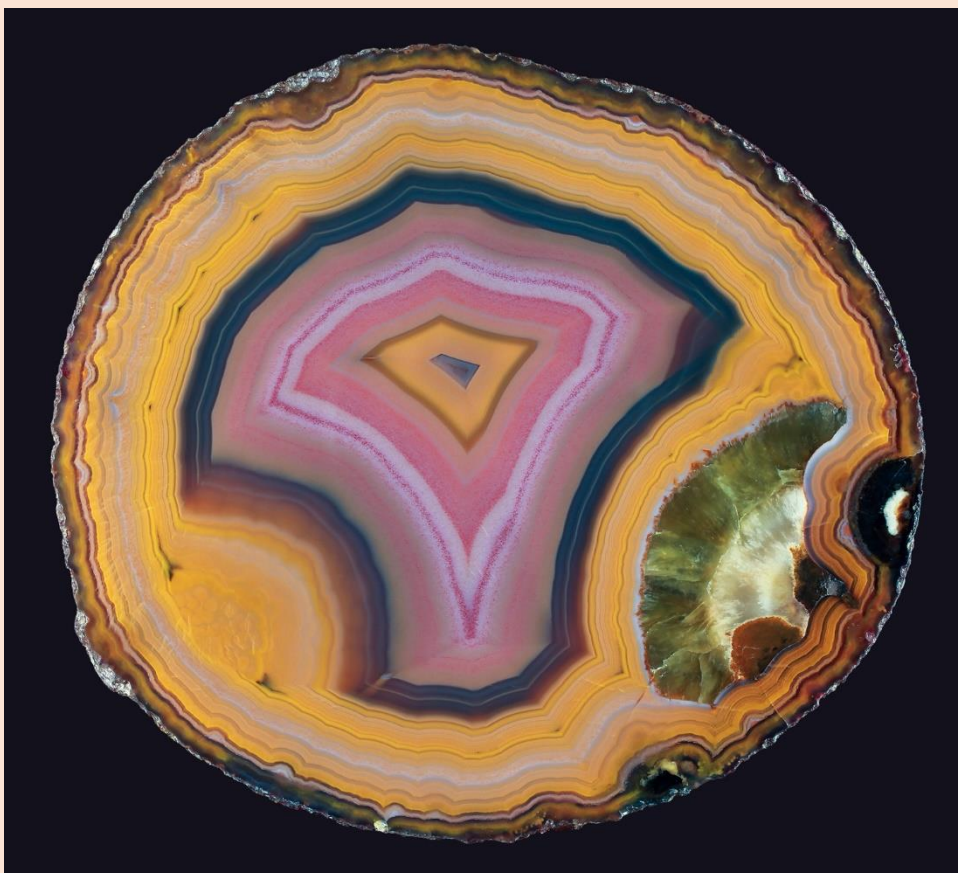


5,5 cm.

Traditional Mines. Dietrich Mayer collection. Andreas Wawra photos.



Middle Class Mines. 5,5 cm.



Middle Class Mines. 9,5 cm. Dietrich Mayer Collection. Andreas Wawra photos.



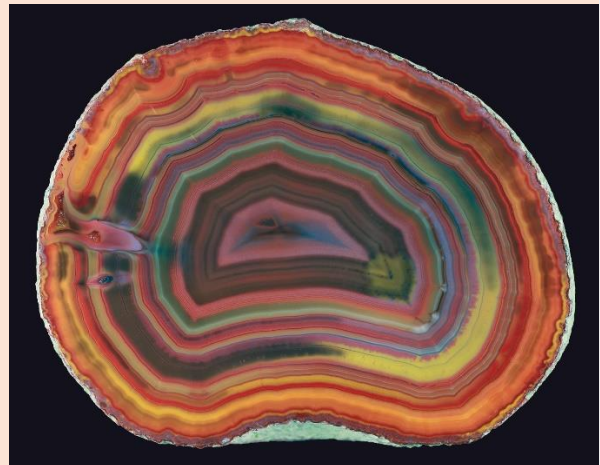
6,4 cm.



10 cm.



9,5 cm.



9 cm.

Middle Class Mines. Dietrich Mayer collection. Andreas Wawra photos.



Xuanhua Agate Market. August 2016.
Dietrich Mayer photo.



Achatmine. Agate Mine. Yanfang Dai photo.



Literatur:

MAYER, D. (2014): Seit Jahrzehnten ersehnt: Top-Achate aus China. Mineralien Welt 5/2014. Bode Verlag, Salzhemmendorf. 97-112.

MAYER, D. (2017): Mehr erlesene Achate / More Exquisite Agates. Bode-Verlag, Salzhemmendorf. 234-371.

OTTENS, B. et al. (2016): Achatwelt China. Extra Lapis Nr. 51. Christian Weise Verlag, München.

RITTER, J. (2016): Zhan Guo Hong Manao – die Sensation von kurzer Dauer. Mineralien Welt 5/2016. Bode Verlag, Salzhemmendorf. 82-85.